



# Lutte contre la fraude

Agir pour la confiance

2017



BANQUE - FINANCE - ASSURANCE - PROTECTION SOCIALE

[www.pericles-group.com](http://www.pericles-group.com)

# La lutte contre la fraude : un enjeu pour tous les acteurs

## Contexte et convictions

### 1. La fraude touche au cœur du métier de l'assureur : la confiance

- ▶ Des volumes de de fraude importants remettent en question l'adhésion des assurés non fraudeurs au contrat de confiance avec l'assureur
- ▶ Les cas de fraude génèrent une forte audience médiatique et concernent des volumes significatifs : 10 % des prestations ou 5 % des cotisations seraient perdus pas les assureurs (Comité Européen des Assureurs, 2015)

### 2. Les assureurs ont aujourd'hui plus que jamais intérêt à agir à double titre :

- ▶ En régime de taux bas, la qualité du bilans des assureurs – santé en particulier – ne peut plus durablement reposer sur les produits des placements financier, l'équilibre technique des contrats doit donc assurer la rentabilité du modèle, les pertes liées à la fraude doivent pouvoir être rattrapées par des dispositifs de lutte adaptés
- ▶ La fraude joue sur la déviation du profil de risque ; c'est une dimension que les assureurs ne peuvent plus obérer (y compris dans une optique ORSA)

### 3. Tous les indicateurs incitent aujourd'hui à s'engager dans des programmes ambitieux de lutte contre la fraude articulant différentes approches :

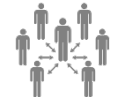
- ▶ Le Régime Obligatoire lui-même s'engage dans des programmes de lutte avec des objectifs ambitieux
- ▶ Les meilleurs résultats sont atteints par des démarches articulant action sur les processus et big data

### 4. Périclès Group accompagne ses clients assureurs et mutuelles à toutes les étapes de la mise en place d'une démarche de lutte anti-fraude :

- ▶ Diagnostic de maturité des organisation,
- ▶ Revue d'actions et recommandations concernant le déploiement d'outillages techniques / processus
- ▶ Lien usage du big data et inclusion des start-ups de référence sur ces sujets

# Illustration de démarche pour vous accompagner

Analyser > orienter > tester > généraliser

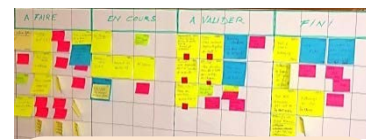
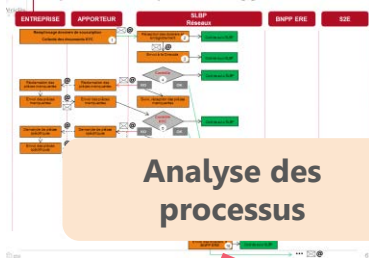


**Radars Anti-Fraude :**  
Analyser le niveau de maturité de l'organisation

**Définition d'une stratégie**  
Sur des chantiers priorités

**Engagement d'une démarche pilote**

**Évaluation et généralisation**



**Validation de l'expérimentation**



**Conduite du changement (interne et externe)**

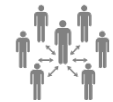
**Intégration des changements définis dans les normes de l'entreprise**

**Utilisation d'un outil conçu pour diagnostiquer précisément les besoins de votre organisation**

**Définition d'indicateurs de résultats sur lesquels mesurer l'impact des changements engagés**

**Mesure des résultats**

**Contractualisation des objectifs et communication interne / externe**



### Une connaissance fine du marché

- Nos études de marché et une veille permanente sur l'innovation digitale et technologique,
- Notre maîtrise des bonnes pratiques et notre connaissance des acteurs les plus adaptés pour répondre à vos besoins

### Des partenariats avec les start-up qui analysent vos données

- Notre savoir-faire pour vous apporter de l'expertise selon le niveau d'avancement de votre propre réflexion.
- Un réseau de partenaires nous permet de vous appuyer au plus près de vos besoins et vous proposer le meilleur dispositif

### Notre club Complémentaire Santé

- Une bonne représentativité du marché : des acteurs de taille et nature différentes
- Un espace privilégié pour collecter de l'expérience supplémentaire, tester la validité de nos concepts et vérifier la faisabilité des évolutions d'offre préconisées